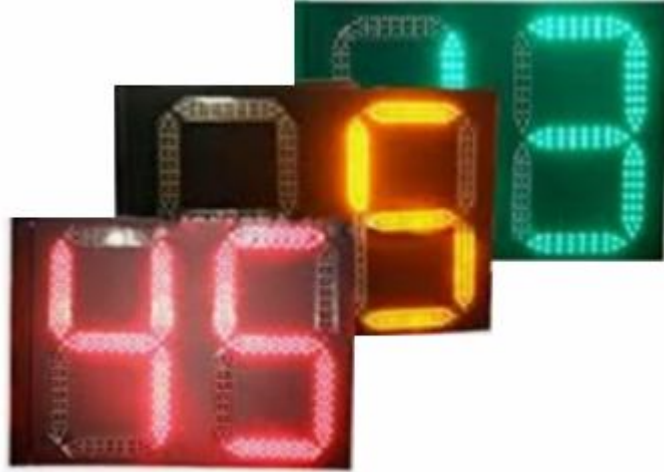


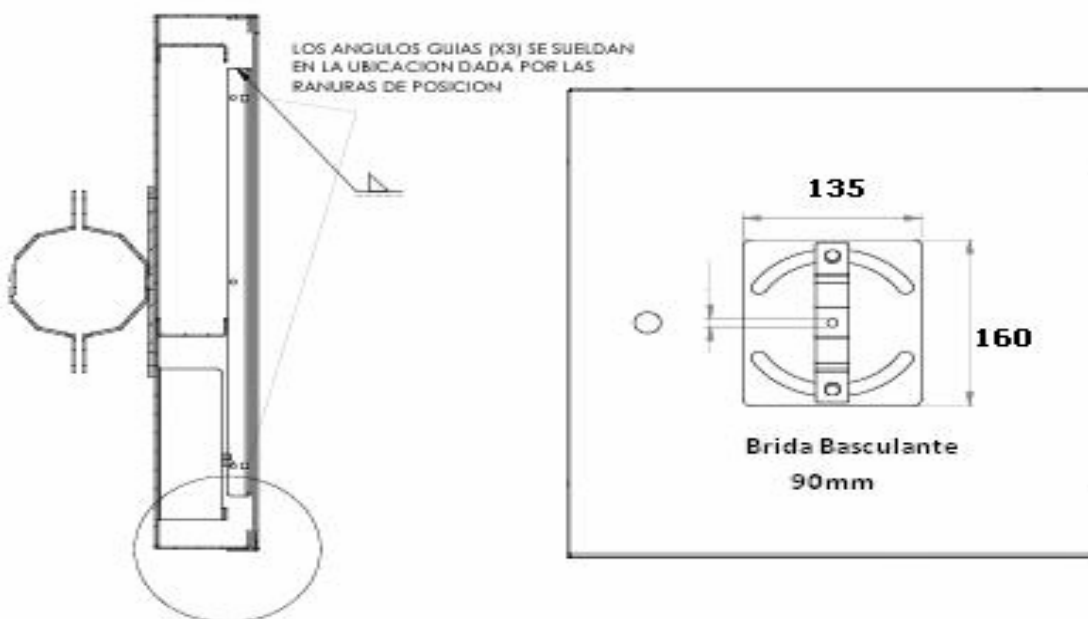
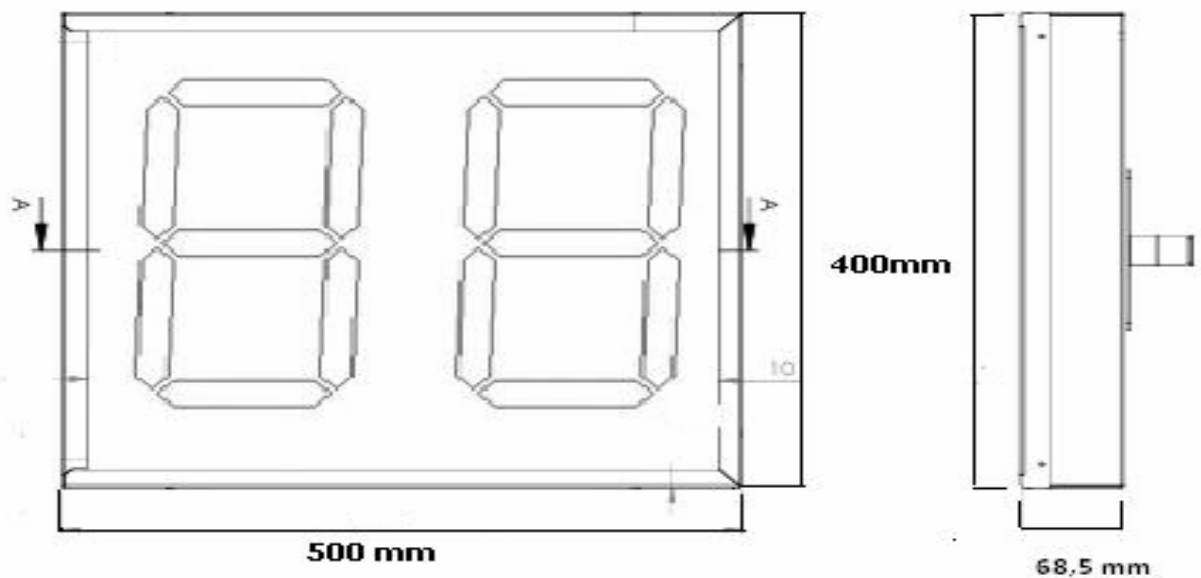
DECREMENTADOR TRICOLOR



DESCRIPCIÓN TÉCNICA:

- Alimentación: 95 a 265 Volt
- Potencia: 21 Watt por color (verde o rojo);
- Rango de visión recomendado: 100 mts lineales;
- Ángulo de Apertura: 30° en dip led 5mm;
- Composición: - **256 led rojos alto brillo,**
 - **256led verdes alto brillo,**
 - **Fuente switching Bagui Pronext 12v 5000Ma,**
- Frecuencia: **LED verde 525 nm – 30.000 mcd,**
LED rojo 625 nm – 7.000 mcd.
- Gabinete estanco **IP65 con policarbonato con proteccion UV;**

- Gabinete de Chapa plegada de 500mm x 400mm x 68,5mm;
- Soporte Basculante de 90mm incluido;
- Pintura horneada con excelente terminación apto intemperie.



Medidas Placa

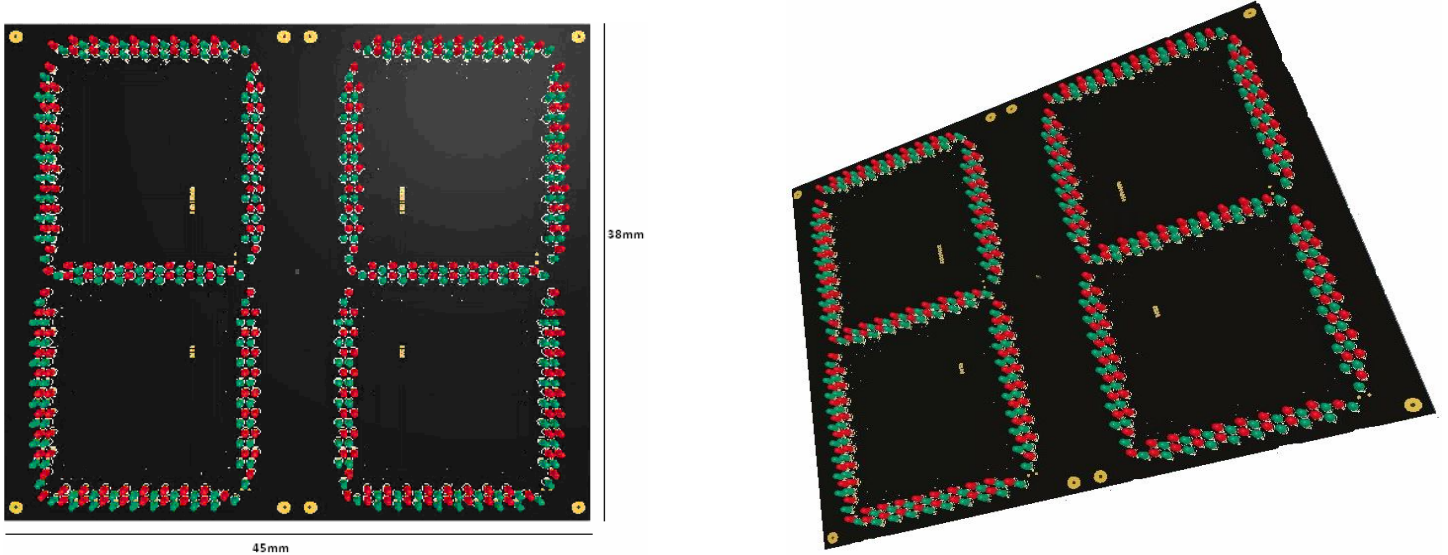
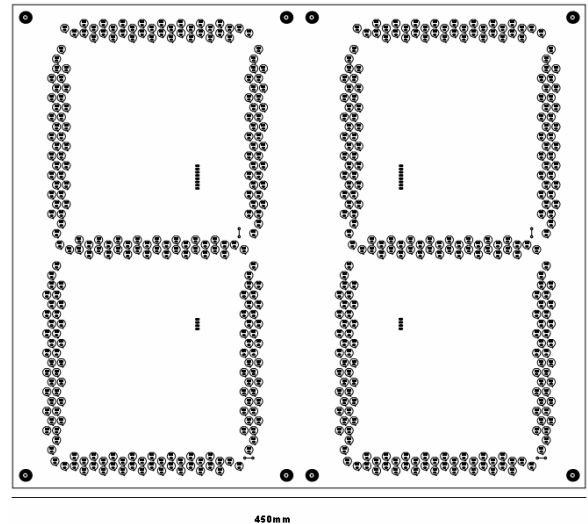
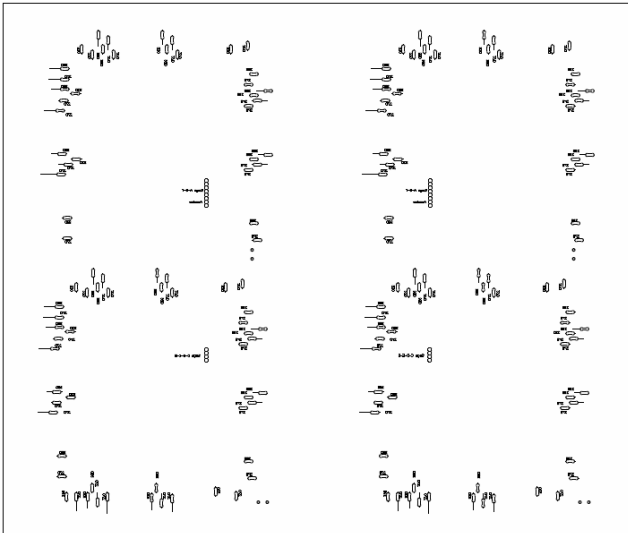


Imagen de Distribución de led

Electrónica de Respaldo (cerebro)

En cuanto a la composición del Decrementador tricolor consta de 2 partes:

- Placa numérica frontal en la que se encuentran distribuidos los led rojos y verde en serie de 4 led con su respectiva resistencia para un correcto funcionamiento.



350 mm

450 mm

- **Placa electrónica (cerebro) donde van colocados todos los componentes electrónicos que hacen funcionar el programa decrementador. Microcontrolador – registros de desplazamiento – resistencias – etc.**

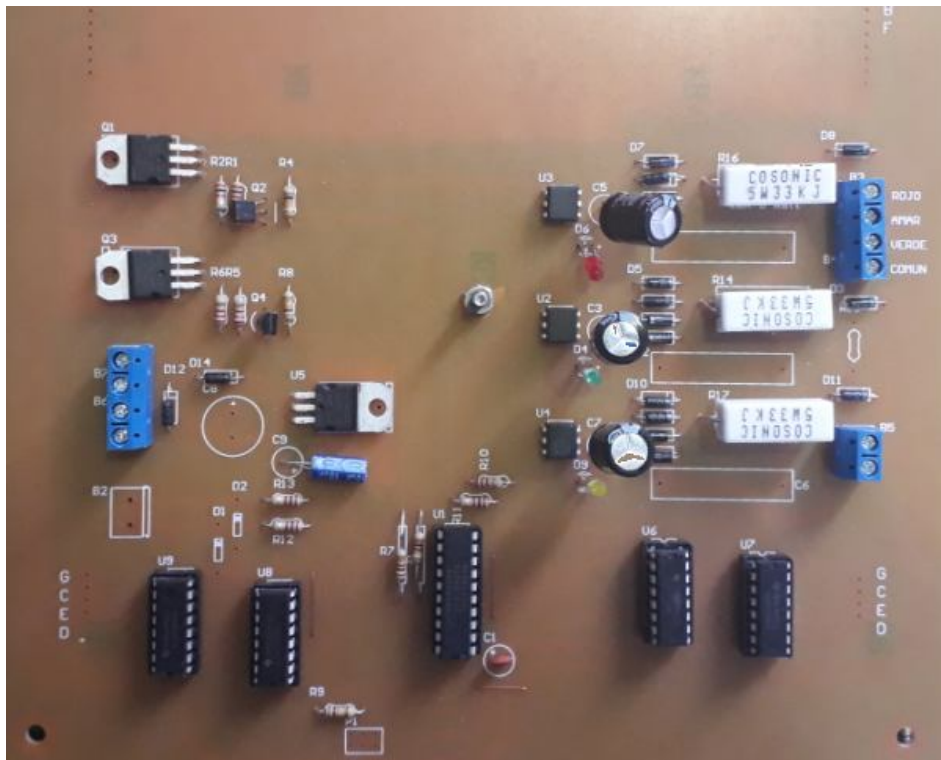


DIAGRAMA DE CONEXIÓN

Como se muestra en imagen posterior comienza con el ingreso en paralelo del cable de 4 unidades proveniente del semáforo en cada color como se muestra en el esquema.

Luego se coloca separada en forma modular la fuente switching marca pronext, permitiendo un fácil mantenimiento posterior. *“Debido a que la fuente y varios componentes electrónicos debemos considerar que no tienen la misma vida útil que los led”.*

